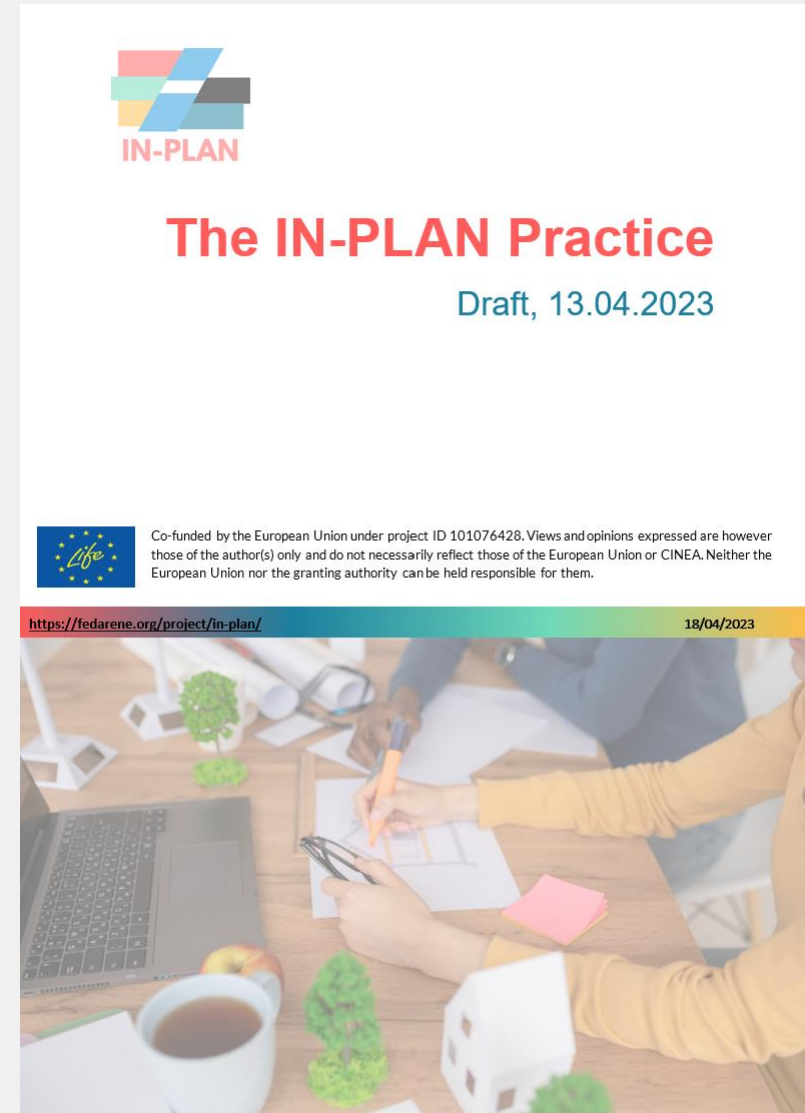
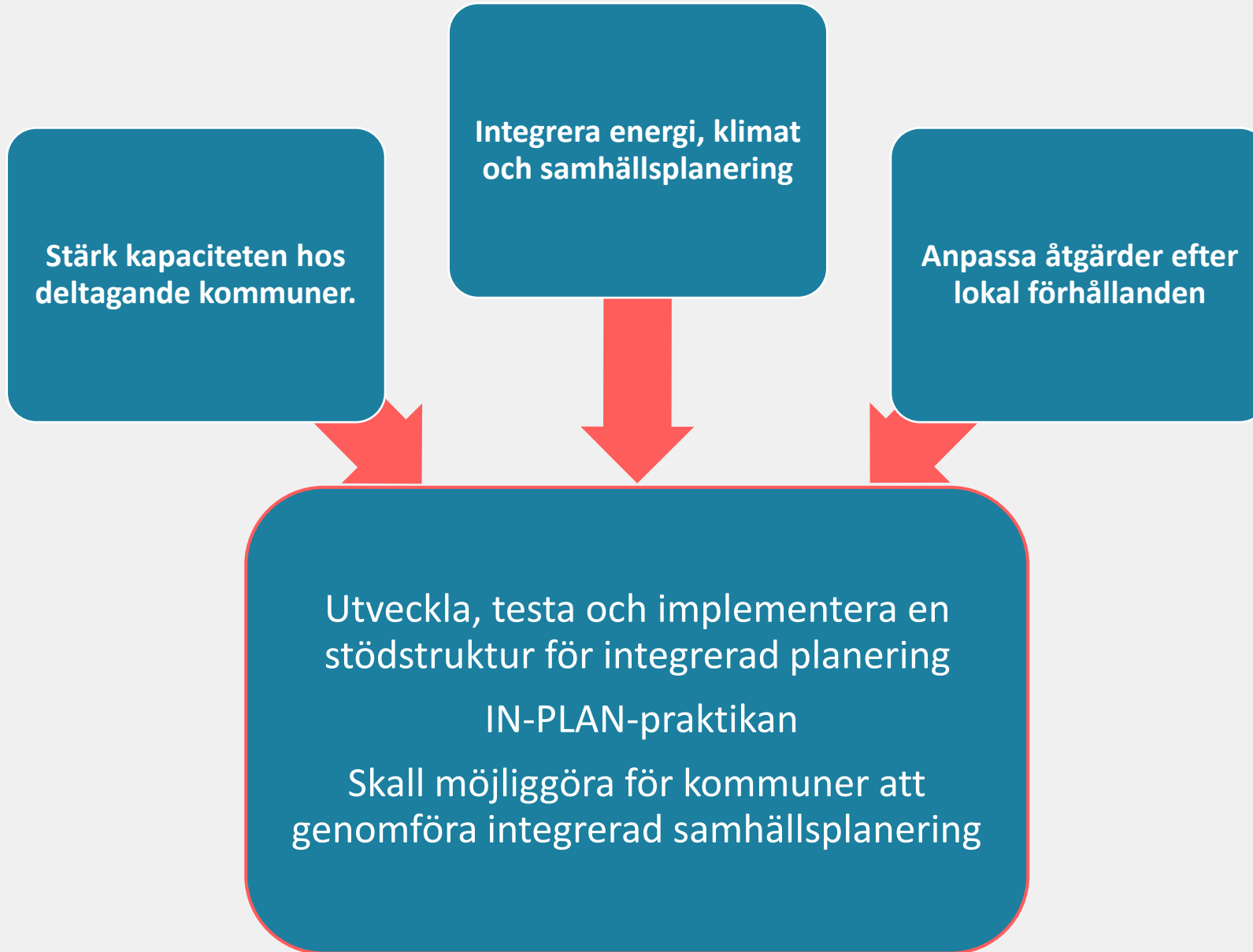


IN-PLAN

- Europeiskt samverkansprojekt med partners i Kroatien, Italien, Irland, Rumänien, Sverige.
- Ska öka förmågan hos kommuner att integrera energi- och klimataspekter i samhällsplanering och stärka genomförandekapacitet.
- EKV stöttar inom projektet tre svenska kommuner – Trollhättan, Mölndal och Borås, samt ytterligare 3-5 västsvenska kommuner från 2024.





Projektinnehåll

Arbetspaket 2: IN-PLANs Praktika (IN-PLAN Practice)

- Metoder, verktyg, goda exempel med mera
- Utvecklas iterativt under hela projektiden
- Behöver fungera över en stor bredd av olika förutsättningar

Arbetspaket 3: Kapacitetsuppbyggnad (Capacity Building)

- Ska öka regionala aktörers kapacitet att stötta kommuner med integrerad planering
- Kunskapsbyggande, processinriktat

Arbetspaket 4: Implementering för Fyrtorn, piloter samt stöd (Roll-out Lighthouses, Pilots and Support)

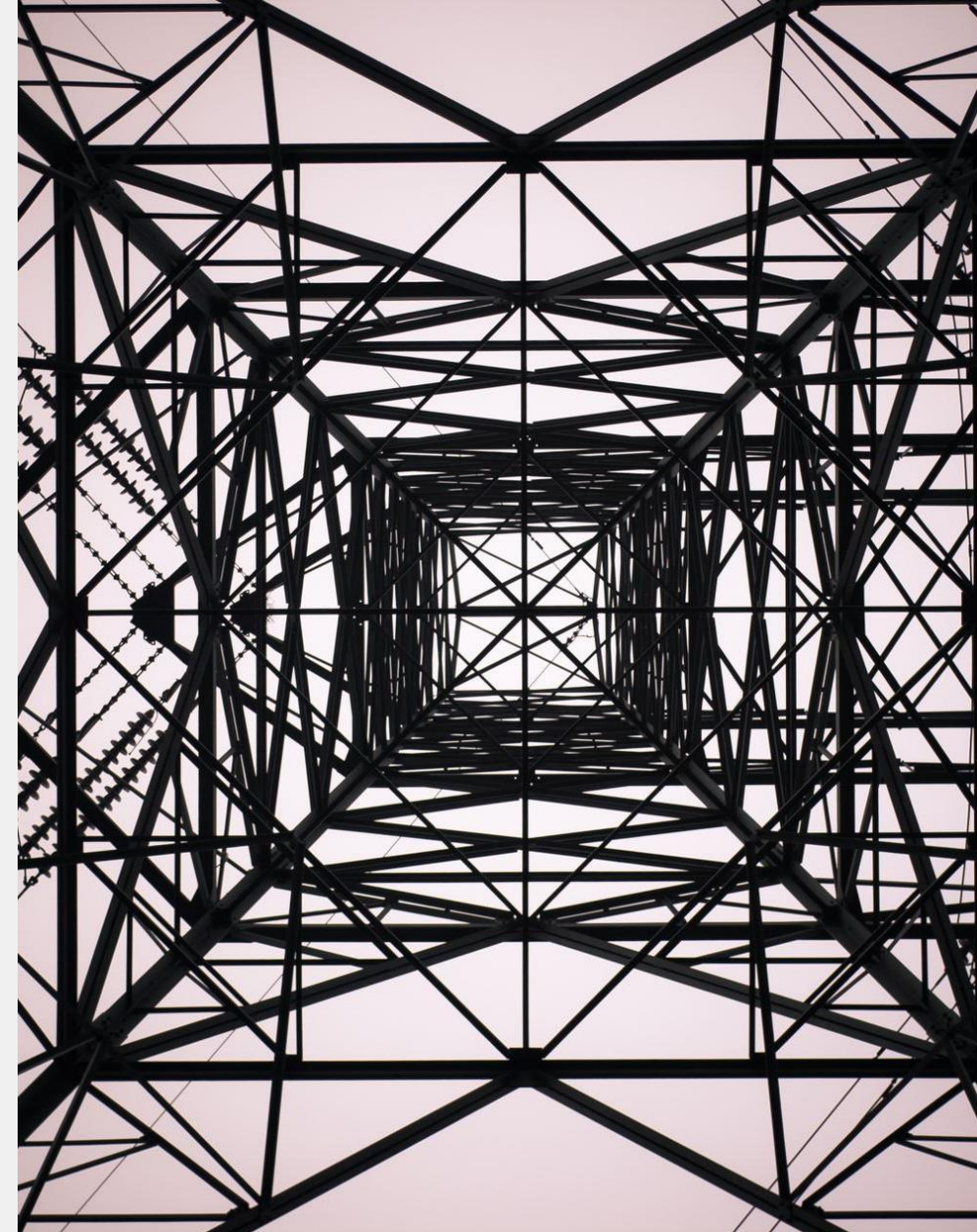
- Tre olika nivåer – Fyrtorn, piloter och replikatorer
- Olika nivåer stöd från projektet
- Möjlighet att testa praktikan, få råd och stöd av projektet
- Samla en nationell koalition för att diskutera policyfrågor

Fyrtorn (Lighthouses)

- Skräddarsytt stöd från projektet
- Direkt input till praktikan
- 3 per land – i Sverige Trollhättan, Mölndal och Borås

Piloter (Pilots)

- Stöd från projektet
 - Indirekt input till praktikan
 - 5-8 per land
-
- **Samverkan mellan fyrtorn och piloter i Västra Götaland**
 - **Direkt stöd till alla fyrtorn med individuella insatser**
 - Piloter får stöd i form av gemensamma aktiviteter som t ex workshops och utbildningstillfällen samt visst individuellt stöd i form av bollplanksmöjligheter och liknande
 - **Fyrtorn & piloter implementerar metoder och åtgärder som tas fram i praktikan i den mån de kan och önskar**



Kontakt

Rickard Waern, 0704-32 24 84,
rickard.waern@innovatum.se

Magnus Flink, 070-169 37 19,
magnus.flink@innovatum.se